

**Workshop 2 om tilgængelighed og vejprojekter  
færdigudbygningen af Laanshøj  
- 16. maj 2019 -**

# PROGRAM

1. Velkomst og introduktion v. afdelingsleder Dorrit J. Gundstrup
2. Opfølgning på fra workshop 1 v. vejingeniør Marit Olsen og Anne Lisbeth Sørensen
3. Fælles drøftelse af de præsenterede løsninger
4. Pause
5. Den videre proces og tak for i dag v. afdelingsleder Dorrit J. Gundstrup





# Sikker skolevej



Skoleruter til Sønderøskolen  
— Primær skolerute  
- - Sekundære skoleruter



## Punkter, der kan forbedres langs den anbefalede skole-rute

Nr.	Lokalitet	Udfordring
1	Lejrvej	Manglende sti langs Lejrvej
2	Rundkørsel på Kirke Værløsevej	Hastighed igennem rundkørslen kan være en udfordring, hvis bilisterne ikke orienterer sig korrekt.
3	Krydsning af Kirke Værløsevej øst for Dalsø Park	<ul style="list-style-type: none"> <li>• Elever orienterer sig ikke ved stop.</li> <li>• Elever cykler over fodgængerfeltet.</li> <li>• Krydsning i dette punkt kan give konflikt med buspassagerer, som ikke forventer cykler mod ensretningen.</li> <li>• Krydsende trafik bidrager til tilbagestuvning af bilister i rundkørslen.</li> </ul>
4	Kirke Værløsevej	<ul style="list-style-type: none"> <li>• Cykling mod ensretningen ad eksisterende fællessti i den nordlige side af Kirke Værløsevej i morgentimerne.</li> </ul>
5	Signalreguleret kryds på Kirke Værløsevej	<ul style="list-style-type: none"> <li>• Ophobning af cyklister da elever stopper på smal fællessti og afventer grønt i første fodgængerovergang. Kan skabe konflikt med ligeudkørende cyklister.</li> <li>• Cykling mod ensretningen ad eksisterende fællessti fra Kirke Værløsevej til skolens matrikel.</li> <li>• Elever mod ensretningen til den første rekreative sti parallelt med Jomfrubakken i eftermiddagstimerne.</li> </ul>



# Løsningsforslag

Nr.	Lokalitet	Udfordring	Løsning på kort sigt	Løsning på lang sigt
1	Lejrvej	Manglende sti langs Lejrvej	Adskillelse af bløde trafikanter fra den kørende trafik.  Furesø Kommune har projekteret fællessti i begge sider af Lejrvej fra Kildebakken til busvendepladsen.	-
2	Rundkørsel på Lejrvej/ Kirke Værløsevej	Hastighed igennem rundkørslen kan være en udfordring, hvis bilisterne ikke orienterer sig korrekt.	-	Etablering af pudebump i til- og frafarter på Kirke Værløsevej samt tilpasning af eksisterende buslommer i forbindelse med etableringen. Se figur 8.
3	Krydsning af Kirke Værløsevej øst for Dalsø Park	<ul style="list-style-type: none"><li>• Elever orienterer sig ikke ved stop</li><li>• Elever cykler over fodgængerfeltet</li><li>• Krydsning i dette punkt kan give konflikt med buspassagerer, som ikke forventer cykler mod ensretningen</li><li>• Krydsende trafik kan bidrage til tilbagestuvning af bilister i rundkørslen</li></ul>	Fokus på færdselsundervisning på Søndersøskolen  Etablering af følgeordning i krydset. Følgeordning består af større elever, som følger de mindre elever over vejen ved midterhellen.  Det anbefales <u>ikke</u> at etablere torontoblink i forbindelse med midterhellen, da det kan give falsk tryghed. Mange af de krydsende elever orienterer sig ikke ordentligt i dag, og dette frygtes forstærket med opsætning af torontoblink.	-

# Løsningsfor- slag fortsat

4	Kirke Værløsevej	<ul style="list-style-type: none"><li>• Cykling mod ensretningen ad eksisterende fællessti i den nordlige side af Kirke Værløsevej i morgentimerne.</li></ul>	<p>Afmærkning af dobbeltrettet fællessti fra midterhellen øst for Dalsø Park til stien mod Solbjerggård (ca. 145 meter). Se figur 9.</p> <p>Tilbagerykning af busstoppestedet, så der skabes ekstra opholdsareal, og undgås konflikter mellem cyklende mod Kirke Værløse og buspassagerer. Se figur 9.</p>	<p>Etablering af midterhelle ved stien mod Solbjerggaard samt tilpasning af vejprofil og beplantning for at skabe tilpas oversigt. Se figur 9.</p> <p>Etablering af en ny midterhelle ved stien til Solbjerggaard kan reducere tilbagestuvning i rundkørslen i forhold til hvis elever benytter den eksisterende midterhelle syd for Dalsø Park.</p>
5	Signalreguleret kryds på Kirke Værløsevej	<ul style="list-style-type: none"><li>• Ophobning af cyklister da elever stopper på smal fællessti og afventer grønt i første fodgængerovergang. Kan skabe konflikt med ligeudkørende cyklister</li><li>• Cykling mod ensretningen ad eksisterende fællessti fra Kirke Værløsevej til skolens matrikel</li><li>• Elever mod ensretningen til den første rekreative sti parallelt med Jomfrubakken i eftermiddagstimerne</li></ul>	<p>Udvikling og gennemførelse af en trafik kampagne, hvor elever og forældre anbefales at benytte midterhellen på Kirke Værløsevej</p> <p>Informationskampagne til elever og forældre, hvor de anbefales at cykle ligeud ad Jomfrubakken for at undgå at cykle mod ensretningen på Kirke Værløsevej.</p>	

# Forbedring af rundkørsel





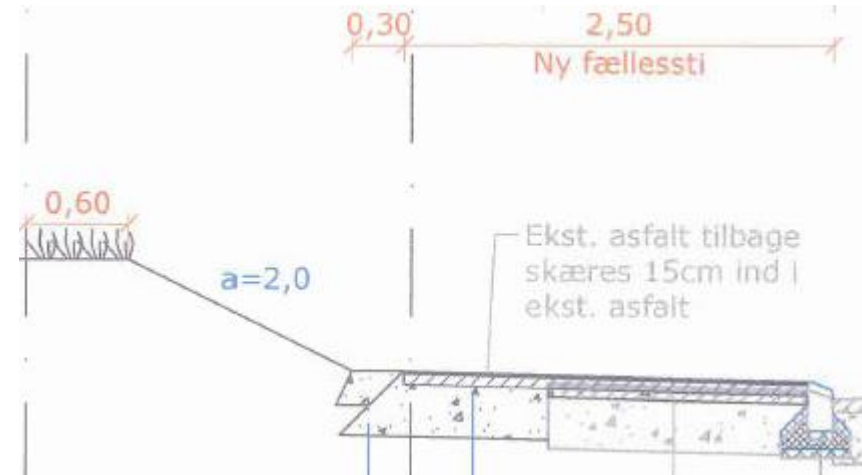
# Forbedring ved skolen





# Lejrvej

- Fællessti på Lejrvej



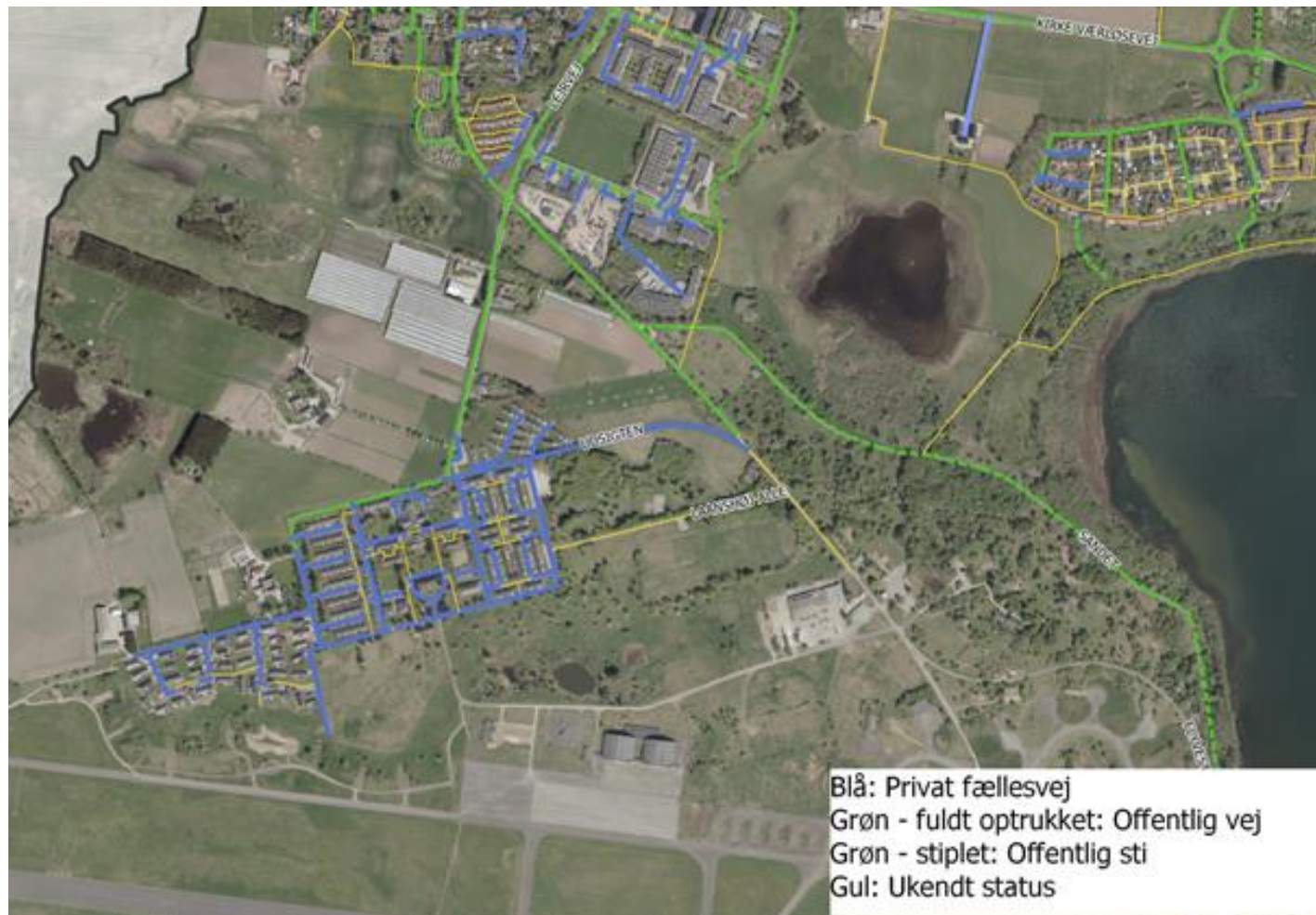
# Busholdeplads







# Laanshøj Allé- Sirius Allé



# Forvaltningens anbefaling til prioritering

- Lejrvej
- Skolevej:
  - 2019: Afstribning af sti langs Kirke Værløsevej ved skole
  - 2019: Indryk af buslæskærm
  - Fremadrettet: Fartdæmpning ved rundkørsel Lejrvej samt helleanlæg ved Solbjerggård
- Sandet
- Busholdeplads
- Interne vejændringer
- Boligvej i område 2

# Fælles drøftelse og prioritering af forslag



# FREMADRETTEDE PROCES

- Detailprojektering, udbud og anlæg
- Evalueringsmøde i efteråret efter anlæg

# Status på stier i Sydlejren

- Myndighedsbehandling pågår – dialog med ansøger/Freja Ejendomme om tilpasning af projektet:
  - Belysning
  - Tilkobling til Bringekrogen
  - Skiltning
- De nødvendige høringer planlægges gennemført henover sommeren 2019
- Anlæg forventes opstartet i 2019







**TAK FOR I DAG**