

Malerfirmaet Sander og Dam A/S
Kirke Værløsevej 16
3500 Værløse

27.04.2017

Att. Kenn Kegel

Vedr. partielle afskalninger på Skorstenene ved Vestre Allé 72, 3500 Værløse



Besigtigelsen blev foretaget af undertegnede tirsdag d. 18.04.2017

Som tidligere nævnt i rapporten fra d. 16.01.2016 så er skorstenene tilbage i 2015 behandlet med DYRUP Silikat Primer V og DYRUP Silikat Facademaling, med forudgående afrensning af begroninger.

Ved denne besigtigelse havde vi adgang til lift og derfor var det muligt at inspicere emnerne mere nøjagtigt end ved sidste møde i 2016.

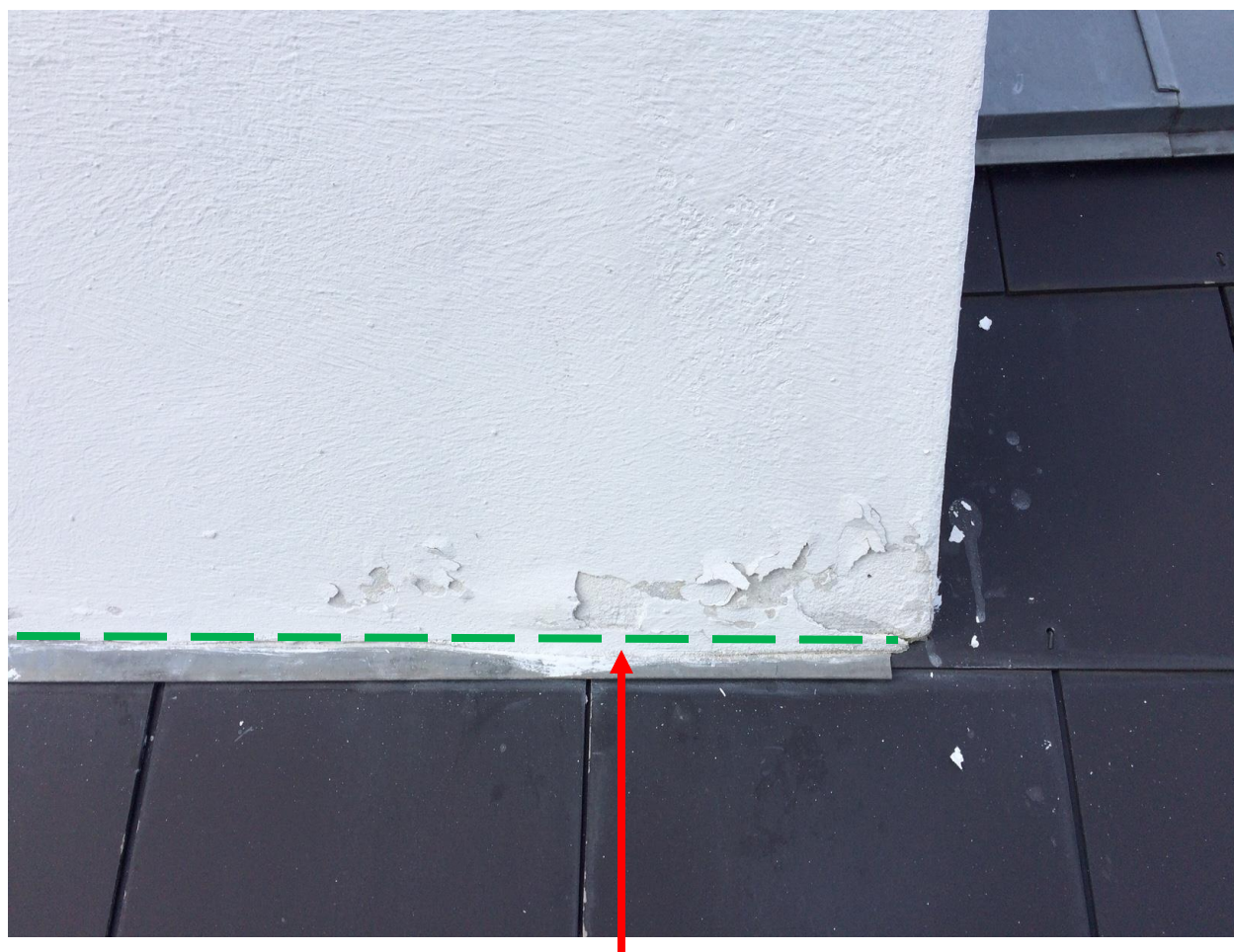
At afskalningerne primært er at finde på den ene side af skorstenene og i den nedre del, skyldes efter min vurdering selve konstruktionen.

Der burde have været afstand i mellem selve pudsen og taget, på samme vis som der er på skorstenens sider. Disse er uden afskalninger.

Det anbefales at der af murer etableres en rille med passende afstand til tagpladerne. Afstanden skal have en størrelse som er stor nok til at vandet ikke bliver hængende i mellem pudslag og taget. Vandet skal kunne løbe af.

Konklusion:

Skaderne skyldes ikke malerarbejdet eller de anvendte produkter, men er betinget af konstruktionen.



**Pudsen er ført helt ned til tagpladerne.
Her skal der konstrueres en passende afstand**



Siderne er konstrueret med passende afstand. Her er overfladerne intakte



Det anbefales at den vandrette kant under renoveringen forsynes med hældning. Dette kan gøres med nedenstående LIP 380

Forslag til udbedring

Efter ændring af konstruktionerne udbedres evt. pudsskader med LIP 350. Efter 7 døgn's tørring under gunstige forhold, kan LIP 350 overmales med nedenstående DYRUP Silan Pearl.

Behandlingsforslag efter afrensning og udbedring af facaden

Produktvalget

DYRUP Silan og Silan Pearl Facademaling som er en ægte silikoneharpiksmaling produceret efter tyske standarder med imprægnerende og vandafvisende egenskaber.

Ønskes en ekstra imprægnerende og vandafvisende effekt, henvises til Silan Pearl varianten, som dog kun laves i lyse nuancer

Produkterne fremstår med en mat, ensartet og farveintens overflade og udmærker sig ved en meget lav vandoptagelighed og en meget lav diffusionsmodstand. Malingen er åben for CO₂ og derfor egnet til kalkholdige mørtel- og pudstyper, typisk anvendt på ældre bygninger.

Vandoptagelighed: W-værdi 0,06 [kg/m² - h 0,5] DIN EN 1062

Diffusionsværdi: Sd-værdi 0,05 DIN EN 1062

Grundning

- Den tørre og rene puds grundes med ufortyndet Dyrup Silan Primer V
Forbrug ca. 200 ml. / m².

Mellembehandling

- Fortages med Dyrup Silan Pearl Facademaling tilsat 10% vand
Forbrug ca. 180 - 200 ml./ m².

Slutbehandling

- Fortages med ufortyndet Dyrup Silan Pearl Facademaling.
Forbrug ca. 180 - 200 ml./ m².

Bemærkning:

Under påføring og tørring skal luft- og overfladetemperaturen være over 5°C og den relative luftfugtighed under 80%. Undgå at male i direkte sollys og overflader som er varmere end 25°C. Overfladen skal under påføring og tørring beskyttes mod regn.

Jeg håber fremsendte er fyldestgørende og svarer til Deres forventninger. For yderligere informationer henvises til produktbeskrivelser på www.dyrup.dk

Forbrugstallene er retningsgivende, og det anbefales at det nøjagtige forbrug bestemmes ved prøvepåføring

Der gøres opmærksom på, at håndtering af de anbefalede produkter altid skal ske i henhold til respektive produktdatablade og denne arbejdsbeskrivelse.

Med venlig hilsen

Rene Peter

Teknisk Chef / Technical Manager

Mobil: +45 4040 8999

E-mail: peter@ppg.com

Gladsaxevej 300, DK 2860 Søborg



PPG Architectural Coatings EMEA

www.ppg.com